



## INSTALLATIERICHTLIJNEN

---

### GBU AQUAMULTI AIRBOX 80mm

#### 1 Ondergrond

Bestaande laag puin of grond. Zorg ervoor dat de ondergrond voldoende drainerend en stabiel is voor de beoogde belasting.

#### 2 Bomenzand of bomengranulaat

Aanbrengen van een laag bomenzand of bomengranulaat. Type en laagdikte in overleg met groenspecialist.

#### 3 Scheidingsdoek

Aanbrengen van GBU Twinwall Geotex als scheiding tussen bomenzand of bomengranulaat en AquaMulti Airboxen. Zorg voor een overlap van minimaal 50 centimeter. Uiteinde van de overlap dient aan de zijkant van de kratten te zitten.

#### 4 Basiselement

Installeren van AquaMulti Airbox basiselement. Zie pagina 3 voor voorbeelden van mogelijke legplannen.

#### 5 Deksel

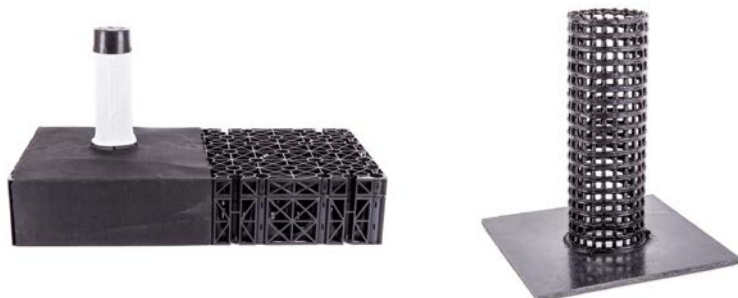
Installeren van AquaMulti Airbox afdekelement op basiselement. Afdekelementen zoveel mogelijk in halfsteensverband plaatsen voor stevigheid. Verbindt de afdekelementen eventueel onderling met een Sidefix koppelstuk voor extra stevigheid.

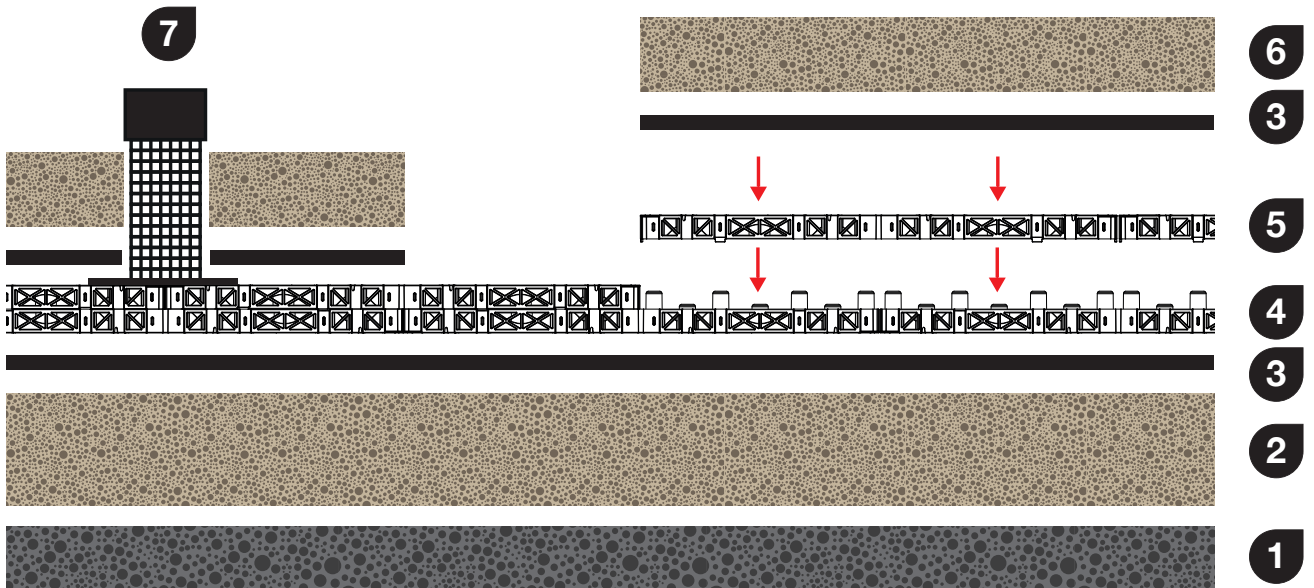
#### 6 Zand

Aanbrengen van een zandlaag van minimaal 5 centimeter als ondergrond voor de bestrating.

#### 7 ArborVent beluchtingsunit

Optioneel te installeren ArborVent beluchtingsunit om de in de kratten ontstane luchtlaag te beluchten. Voorzie de beluchtingsbuis van een nylonkous om te voorkomen dat grond in de buis komt. Het uiteinde van de buis kan voorzien worden van diverse ArborVent afdekkappen of deksels.



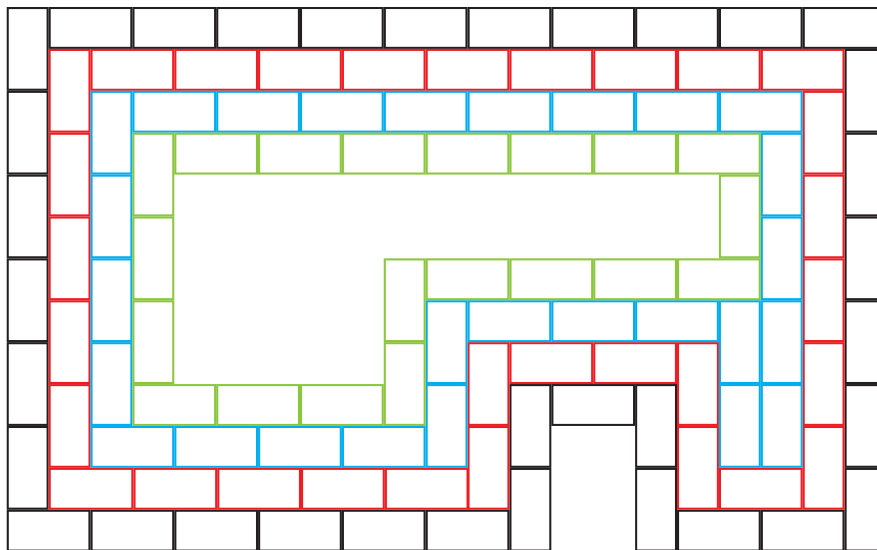


## Legplan

Afhankelijk van de situatie en toepassing de constructie leggen volgens een van onderstaande legplannen.

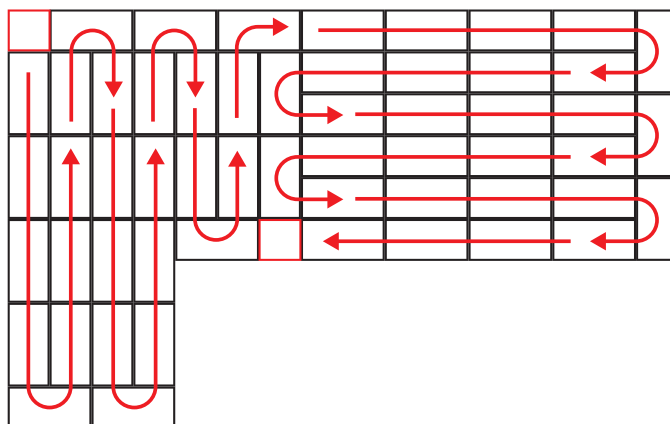
### 1 In ringen van buiten naar binnen

Leg eerst de buitenste ring basiselementen en verbindt deze door het afdekelement in halfsteensverband erop te klikken. Ga verder met de volgende ring tot het hele vlak gevuld is. De ringen worden door middel van Sidefix koppelstukken aan elkaar verbonden voor extra stevigheid.



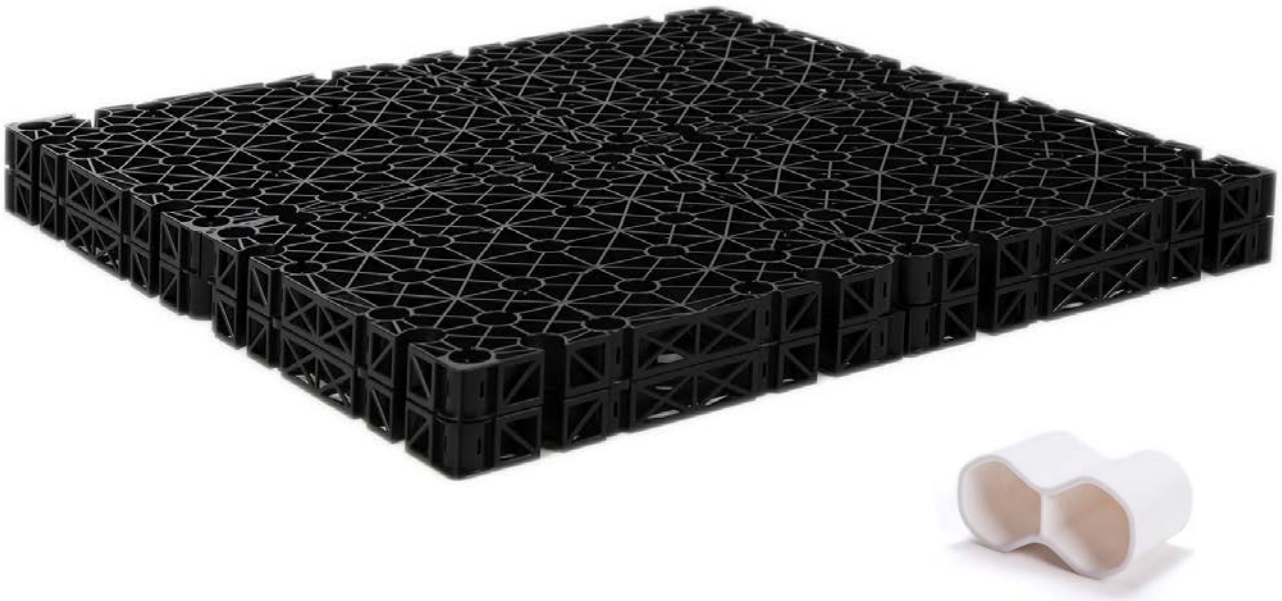
### 2 Aaneengesloten

Leg de basiselementen als een slinger aan elkaar en verbindt deze door het afdekelement in halfsteensverband erop te klikken. Waar nodig kan een basiselement of afdekelement door de helft gezaagd worden. De afdekelementen kunnen eventueel door middel van Sidefix koppelstukken aan elkaar verbonden worden voor extra stevigheid.



De veelzijdige GBU AquaMulti AirBox is inzetbaar als infiltratievoorziening, waterbuffering en boombeluchting. Deze installatierichtlijnen hebben alleen betrekking op de toepassing als boombeluchting in een sandwichconstructie.

Houd bij de installatie altijd rekening met de grondwaterstand, draagkracht en waterdoorlatendheid van de ondergrond.



## Technische eigenschappen

Materiaal:	Recycling Polypropyleen	Afmetingen:	400 x 800 mm*
Productiemethode:	Spuitgiettechniek	Hoogte basiselement:	4 cm*
Kleur:	Zwart	Hoogte afdekelement:	4 cm*
Verbinding:	Met SideFix / CoverFix	Gewicht basiselement 4cm:	1,2 kg
Chemische resistentie:	Zeer goed	Gewicht afdekelement 4cm:	1,2 kg
UV bestendigheid:	Goed	Druksterkte:	>1000 kN/m <sup>2</sup> **
Land van herkomst:	Nederland	Open ruimte:	92%
		Benodigd gereedschap:	Geen

\* Kan afwijken door uitzetting en krimp

\*\* Crushtests uitgevoerd door TNO